

FICHAS DE VESTUARIO Y EQUIPOS DE PROTECCIÓN

Nombre: SUDADERA TÉCNICA AZUL

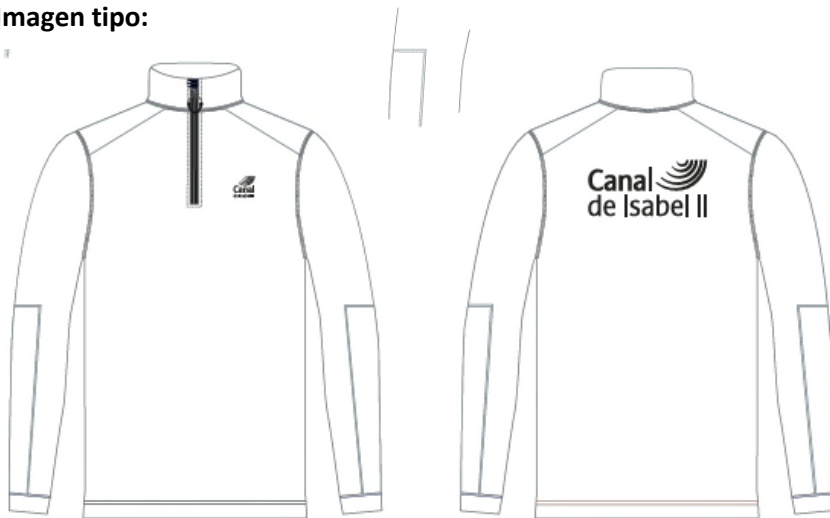
Ref. Almacén: 51800100-109 y 51800131-136

Descripción y características:

Sudadera de corte unisex con diseño adaptado para mejorar el libre movimiento, confeccionada en tejido polar transpirable.

(El tejido polar utilizado debe incorporar una estructura de canales de ventilación invisibles a simple vista. Gracias a su elasticidad, cuando el usuario se mueve el tejido se estira, lo que provoca que dichos canales se abran ligeramente y favorezcan la circulación del aire, facilitando la evacuación del exceso de calor y humedad. Cuando el movimiento cesa o el tejido vuelve a su estado natural, estos canales se cierran de nuevo, recuperando la densidad del material y asegurando las mismas propiedades de aislamiento térmico. De este modo, la prenda combina dos funciones en un mismo tejido: máxima transpirabilidad durante la actividad y capacidad de abrigo en reposo o condiciones de frío).

- **Imagen tipo:**



- **Confección:**

Prenda con diseño holgado para evitar que se ciña y mejorar el libre movimiento. NO ceñida al cuerpo.

Prenda compuesta de cuello tubular elevado, cremallera central con apertura hasta pecho (20 cm aprox.) y cubre barbilla (para proteger al usuario de las rozaduras que pueda ocasionar la Cremallera). La cremallera con tirador en forma de "U".

Refuerzo en hombros con tejido color de contraste.

El bajo rematado con un dobladillo y los laterales con una abertura de unos 5 cm en cada lado aproximadamente.

Mangas largas con puño confeccionado en el mismo tejido y refuerzo en parte inferior del antebrazo desde el codo hasta el puño con tejido del mismo color.

Descripción detallada de transfer (**A determinar una vez adjudicado**):

- Delantero: Blanco, posición pecho izquierdo.
- Trasero: Blanco, posición centrada en parte superior.

Tejido dos colores (**A determinar una vez adjudicado**):

Color predominante navy con parte superior en color azulina.

- Azul claro PANTONE 3005 C
- Marino PANTONE 19-3920 TPX PEA COAT.

- **Composición:**

Tejido de punto interior. Transpirable.

Poliéster $\geq 70\%$, elastano u otros y valorable elasticidad/transpirabilidad por estructura del tejido (**FÓRMULA**).

Gramaje medio: 190-270 gr/m².

- **Tallas:**

Mínimo de XS a 5XL + Tallas especiales

- **Normativa aplicable, Marcado mínimo y resultado ensayo laboratorio del tejido:**

Normativa aplicable	Requisito mínimo exigido por Canal	Resultado ensayo laboratorio
EN ISO 13688: Ropa de protección.	--	--
UNE EN 12127: Peso o masa laminar por unidad de área.	190-270 gr/cm ² .	Sí
UNE EN ISO 1833: Composición	$\geq 70\%$ Poliéster % elastano u otros	Sí
Ligamento-Estructura	Punto interior	--
UNE-EN ISO 105-C06: Solidez de la tintura al lavado	Degradación y Descarga ≥ 4	Sí
UNE-EN ISO 105-E04: Solidez del color a la transpiración	Disolución alcalina y ácida: Degradación y Descarga ≥ 4	Sí
UNE-EN ISO 105-X12: Solidez de la tintura al frote	Descarga en seco y mojado: $U \geq 4$ y $T \geq 4$	Sí
UNE-EN ISO 12945-2: Resistencia a la formación de pilling.	Valor de $\geq 3-4$ Para ≥ 2.000 ciclos	Sí
EN ISO 11092: Resistencia al vapor de agua (RET)	$\leq 10 \text{ m}^2 \text{ Pa/W}$	Sí
EN ISO 11092: Resistencia térmica (RCT)	$\geq 0,02 \text{ m}^2 \text{ K/W}$	Sí
EN ISO 14704-1: Alargamiento bajo carga por tracción y recuperado	Longitudinal: Elasticidad $5^{\text{º}}$ ciclo $\geq 50\%$ y Alargam. recuperado tras $1' \geq 90\%$ Transversal: Elasticidad $5^{\text{º}}$ ciclo $\geq 90\%$ y Alargam. recuperado tras $1' \geq 80\%$	Sí